

รายงานสถิติเกี่ยวกับการติดตั้งระบบ GPS

ณ วันที่ ๒๐ พฤศจิกายน ๒๕๖๐

๑. จำนวนผู้ให้บริการ GPS ที่เชื่อมต่อข้อมูลกับกรมการขนส่งทางบก ๑๓๙ ราย
๒. จำนวนผู้ให้บริการ GPS และจำนวนรุ่น GPS ที่ได้รับการรับรองจากกรม

|                                                      |                                               |
|------------------------------------------------------|-----------------------------------------------|
| จำนวนผู้ให้บริการ GPS ที่ได้รับการรับรองจากกรม (ราย) | จำนวนรุ่น GPS ที่ได้รับการรับรองจากกรม (รุ่น) |
| ๑๐๒                                                  | ๒๖๒                                           |

๓. จำนวนรถที่เชื่อมต่อข้อมูลกับศูนย์ GPS

| รถโดยสารประจำทาง | รถโดยสารไม่ประจำทาง | รถบรรทุกไม่ประจำทาง | รถบรรทุกส่วนบุคคล | รถอื่นๆ | รวม     |
|------------------|---------------------|---------------------|-------------------|---------|---------|
| ๑๘,๐๑๒           | ๓๘,๖๕๘              | ๗๔,๑๑๔              | ๔๘,๘๐๖            | ๖๐,๔๖๖  | ๒๔๐,๐๕๖ |

๔. จำนวนรถที่ต้องติดตั้ง GPS และที่ติดตั้ง GPS แล้ว

| ประเภทรถ           | จำนวนรถที่ต้องติดตั้ง GPS (คัน) | จำนวนรถที่ติดตั้ง GPS แล้ว (คัน) | รถที่ติดตั้ง GPS แล้ว (ร้อยละ) | ความเร็วเกิน (คัน) | ร้อยละของรถที่ใช้ความเร็วเกิน | ความเร็วสูงสุด (กม./ชม.) | ความเร็วเกินเฉลี่ย (กม./ชม.) |
|--------------------|---------------------------------|----------------------------------|--------------------------------|--------------------|-------------------------------|--------------------------|------------------------------|
| <b>รถโดยสาร</b>    |                                 |                                  |                                |                    |                               |                          |                              |
| • ประจำทาง         | ๒๔,๓๓๒                          | ๑๕,๕๔๔                           | ๖๓.๘๘                          | ๓,๙๐๓              | ๒๕.๑๑                         | ๑๓๘                      | ๙๖.๒๗                        |
| - หมวด ๑           | ๕,๑๐๗                           | ๓,๐๔๑                            | ๕๙.๕๕                          |                    |                               |                          |                              |
| - หมวด ๒           | ๘,๘๖๘                           | ๗,๘๐๓                            | ๘๗.๙๙                          |                    |                               |                          |                              |
| - หมวด ๓           | ๑๐,๓๕๗                          | ๔,๗๐๐                            | ๔๕.๓๘                          |                    |                               |                          |                              |
| • ไม่ประจำทาง      | ๖๒,๔๙๓                          | ๓๘,๖๕๘                           | ๖๑.๘๖                          | ๒,๗๖๒              | ๗.๑๔                          | ๑๓๙                      | ๙๗.๐๓                        |
| <b>รวมรถโดยสาร</b> | <b>๘๖,๘๒๕</b>                   | <b>๕๔,๒๐๒</b>                    | <b>๖๒.๔๓</b>                   | <b>๖,๖๖๕</b>       | <b>๑๒.๓๐</b>                  |                          | <b>๙๖.๕๘</b>                 |
| <b>รถบรรทุก</b>    |                                 |                                  |                                |                    |                               |                          |                              |
| • ไม่ประจำทาง      | ๑๘๑,๘๗๙                         | ๗๔,๑๑๔                           | ๔๐.๗๕                          | ๕๗๑                | ๐.๗๗                          | ๑๒๗                      | ๙๘.๗๗                        |
| • ส่วนบุคคล        | ๒๗๘,๔๒๑                         | ๔๘,๘๐๖                           | ๑๗.๕๓                          | ๔๘๗                | ๑.๐๐                          | ๑๒๕                      | ๙๗.๘๐                        |
| <b>รวมรถบรรทุก</b> | <b>๔๖๐,๓๐๐</b>                  | <b>๑๒๒,๙๒๐</b>                   | <b>๒๖.๗๐</b>                   | <b>๑,๐๕๘</b>       | <b>๐.๘๖</b>                   |                          | <b>๙๘.๓๒</b>                 |
| <b>รวมทั้งหมด</b>  | <b>๕๔๗,๑๒๕</b>                  | <b>๑๗๗,๑๒๒</b>                   | <b>๓๒.๓๗</b>                   | <b>๗,๗๒๓</b>       | <b>๔.๓๖</b>                   |                          | <b>๙๖.๘๒</b>                 |

๕. จำนวนรถตู้โดยสารที่ต้องติดตั้ง GPS และที่ติดตั้ง GPS แล้ว

| ประเภทรถ          | จำนวนรถที่ต้องติดตั้ง GPS (คัน) | จำนวนรถที่ติดตั้ง GPS แล้ว (คัน) | รถที่ติดตั้ง GPS แล้ว (ร้อยละ) | ความเร็วเกิน (คัน) | ร้อยละของรถที่ใช้ความเร็วเกิน | ความเร็วสูงสุด (กม./ชม.) | ความเร็วเกินเฉลี่ย (กม./ชม.) |
|-------------------|---------------------------------|----------------------------------|--------------------------------|--------------------|-------------------------------|--------------------------|------------------------------|
| • ประจำทาง        | ๑๔,๔๖๐                          | ๑๐,๗๙๙                           | ๗๔.๖๘                          |                    |                               |                          |                              |
| - หมวด ๑          | ๕,๑๐๗                           | ๓,๐๔๑                            | ๕๙.๕๕                          |                    |                               |                          |                              |
| - หมวด ๒          | ๕,๖๙๖                           | ๕,๑๐๙                            | ๘๙.๖๙                          | ๑,๗๕๘              | ๓๔.๔๑                         | ๑๓๖                      | ๙๖.๗๑                        |
| - หมวด ๓          | ๓,๖๕๗                           | ๒,๖๔๙                            | ๗๒.๔๔                          |                    |                               |                          |                              |
| • ไม่ประจำทาง     | ๒๖,๔๔๗                          | ๑๙,๖๘๑                           | ๗๔.๔๒                          |                    |                               |                          |                              |
| <b>รวมทั้งหมด</b> | <b>๔๐,๙๐๗</b>                   | <b>๓๐,๔๘๐</b>                    | <b>๗๔.๕๑</b>                   |                    |                               |                          |                              |

๖. จำนวนรถพยาบาลที่เชื่อมต่อข้อมูลกับศูนย์ GPS

หน่วย : คัน

| รย.๑ | รย.๒ | รย.๓ | รวม   |
|------|------|------|-------|
| ๙๕๑  | ๑๘๒  | ๑๕   | ๑,๑๔๘ |

รายงานสถิติการกระทำความผิดจากระบบ GPS รถทุกประเภท ทั่วประเทศ

เดือน พฤศจิกายน 2560

หน่วย : คัน

| วันที่   |             | 1 พ.ย.              | 2 พ.ย. | 3 พ.ย. | 4 พ.ย. | 5 พ.ย. | 6 พ.ย. | 7 พ.ย. | 8 พ.ย. | 9 พ.ย. | 10 พ.ย. | 11 พ.ย. | 12 พ.ย. | 13 พ.ย. | 14 พ.ย. | 15 พ.ย. | 16 พ.ย. | 17 พ.ย. | 18 พ.ย. | 19 พ.ย. | 20 พ.ย. | ค่าเฉลี่ยจำนวนรถ<br>ที่กระทำความผิด |        |
|----------|-------------|---------------------|--------|--------|--------|--------|--------|--------|--------|--------|---------|---------|---------|---------|---------|---------|---------|---------|---------|---------|---------|-------------------------------------|--------|
| รถโดยสาร | ประจำทาง    | ความเร็วเกิน        | 3,885  | 3,993  | 4,104  | 4,071  | 4,091  | 4,165  | 4,023  | 3,886  | 3,901   | 4,096   | 3,561   | 4,028   | 4,032   | 4,029   | 3,750   | 3,787   | 4,200   | 3,959   | 4,108   | 3,903                               | 3,979  |
|          |             | ไม่แสดงตน           | 4,948  | 5,000  | 5,235  | 5,024  | 4,886  | 5,047  | 4,819  | 4,926  | 4,879   | 6,638   | 4,915   | 4,875   | 5,025   | 4,815   | 4,734   | 4,560   | 4,892   | 4,874   | 4,862   | 4,891                               | 4,992  |
|          |             | ชั่วโมงการทำงานเกิน | 5,461  | 5,536  | 6,524  | 5,365  | 5,927  | 5,880  | 5,220  | 5,187  | 4,973   | 5,078   | 5,206   | 5,225   | 5,397   | 4,618   | 4,135   | 4,056   | 4,981   | 4,447   | 4,639   | 5,584                               | 5,172  |
|          | ไม่ประจำทาง | ความเร็วเกิน        | 2,761  | 2,857  | 2,848  | 2,914  | 2,756  | 2,803  | 2,738  | 2,750  | 2,855   | 3,081   | 2,808   | 2,834   | 2,763   | 2,659   | 2,771   | 2,971   | 3,286   | 3,081   | 2,999   | 2,762                               | 2,865  |
|          |             | ไม่แสดงตน           | 4,422  | 4,650  | 4,874  | 4,360  | 3,584  | 4,437  | 4,515  | 4,486  | 4,720   | 9,551   | 4,937   | 3,734   | 4,721   | 4,475   | 4,758   | 4,791   | 5,394   | 4,655   | 4,112   | 4,677                               | 4,793  |
|          |             | ชั่วโมงการทำงานเกิน | 1,941  | 2,052  | 2,416  | 2,324  | 2,397  | 2,056  | 1,848  | 1,870  | 2,034   | 2,393   | 2,603   | 2,434   | 2,174   | 1,889   | 2,192   | 2,143   | 2,769   | 2,821   | 2,724   | 2,506                               | 2,279  |
|          | ส่วนบุคคล   | ความเร็วเกิน        | 2      | 8      | 10     | 6      | 6      | 8      | 8      | 5      | 9       | 5       | 5       | 3       | 8       | 7       | 7       | 2       | 7       | 8       | 7       | 8                                   | 6      |
|          |             | ไม่แสดงตน           | 10     | 12     | 11     | 5      | 6      | 12     | 17     | 9      | 15      | 27      | 9       | 5       | 13      | 15      | 15      | 12      | 11      | 10      | 8       | 10                                  | 12     |
|          |             | ชั่วโมงการทำงานเกิน | 4      | 3      | 2      | 4      | 6      | 5      | 5      | 2      | 1       | 5       | 4       | 6       | 3       | 4       | 4       | 7       | 1       | 4       | 8       | 2                                   | 4      |
| รถบรรทุก | ไม่ประจำทาง | ความเร็วเกิน        | 729    | 760    | 700    | 661    | 405    | 606    | 772    | 748    | 768     | 653     | 558     | 398     | 630     | 699     | 740     | 662     | 729     | 681     | 467     | 571                                 | 647    |
|          |             | ไม่แสดงตน           | 20,386 | 20,370 | 19,992 | 17,638 | 11,501 | 17,942 | 20,765 | 20,681 | 20,366  | 24,112  | 18,140  | 11,516  | 18,167  | 20,125  | 20,209  | 20,054  | 19,901  | 17,727  | 11,669  | 17,806                              | 18,453 |
|          |             | ชั่วโมงการทำงานเกิน | 18,300 | 17,496 | 17,928 | 15,444 | 11,251 | 14,187 | 17,849 | 18,248 | 17,432  | 15,514  | 15,815  | 11,355  | 13,860  | 17,187  | 18,302  | 17,760  | 17,598  | 16,092  | 11,530  | 14,378                              | 15,876 |
|          | ส่วนบุคคล   | ความเร็วเกิน        | 566    | 571    | 522    | 548    | 411    | 536    | 617    | 613    | 626     | 525     | 448     | 399     | 561     | 598     | 570     | 595     | 586     | 552     | 425     | 487                                 | 538    |
|          |             | ไม่แสดงตน           | 7,868  | 7,929  | 7,710  | 7,497  | 5,491  | 7,698  | 8,100  | 8,158  | 8,052   | 11,139  | 7,943   | 5,650   | 8,008   | 8,286   | 8,041   | 7,845   | 7,993   | 7,632   | 5,633   | 7,534                               | 7,710  |
|          |             | ชั่วโมงการทำงานเกิน | 7,182  | 6,991  | 7,134  | 6,865  | 5,595  | 6,907  | 7,422  | 7,331  | 7,142   | 6,775   | 7,011   | 5,667   | 6,691   | 7,234   | 7,350   | 6,987   | 7,290   | 7,247   | 5,821   | 6,594                               | 6,862  |

รายงานสถิติการกระทำความผิดจากระบบ GPS รถทุกประเภท ทั่วประเทศ

เดือน พฤศจิกายน 2560

หน่วย : ร้อยละ

| วันที่                      |                     | 1 พ.ย.              | 2 พ.ย. | 3 พ.ย. | 4 พ.ย. | 5 พ.ย. | 6 พ.ย. | 7 พ.ย. | 8 พ.ย. | 9 พ.ย. | 10 พ.ย. | 11 พ.ย. | 12 พ.ย. | 13 พ.ย. | 14 พ.ย. | 15 พ.ย. | 16 พ.ย. | 17 พ.ย. | 18 พ.ย. | 19 พ.ย. | 20 พ.ย. | ค่าเฉลี่ยร้อยละรถ<br>ที่กระทำความผิด |       |
|-----------------------------|---------------------|---------------------|--------|--------|--------|--------|--------|--------|--------|--------|---------|---------|---------|---------|---------|---------|---------|---------|---------|---------|---------|--------------------------------------|-------|
| รถโดยสาร                    | ประจำทาง            | ความเร็วเกิน        | 21.45  | 22.04  | 22.67  | 22.49  | 22.60  | 23.02  | 22.24  | 21.49  | 21.57   | 22.67   | 19.71   | 22.29   | 22.32   | 22.32   | 20.78   | 20.99   | 23.31   | 21.97   | 22.81   | 21.67                                | 22.02 |
|                             |                     | ไม่แสดงตน           | 27.32  | 27.60  | 28.92  | 27.76  | 27.00  | 27.89  | 26.64  | 27.24  | 26.98   | 36.73   | 27.20   | 26.98   | 27.82   | 26.68   | 26.23   | 25.27   | 27.15   | 27.05   | 26.99   | 27.15                                | 27.63 |
|                             |                     | ชั่วโมงการทำงานเกิน | 30.15  | 30.56  | 36.04  | 29.64  | 32.75  | 32.50  | 28.86  | 28.68  | 27.50   | 28.10   | 28.81   | 28.92   | 29.88   | 25.59   | 22.91   | 22.48   | 27.65   | 24.68   | 25.75   | 31.00                                | 28.63 |
|                             | ไม่ประจำทาง         | ความเร็วเกิน        | 7.07   | 7.32   | 7.29   | 7.46   | 7.06   | 7.18   | 7.02   | 7.05   | 7.33    | 7.91    | 7.21    | 7.28    | 7.10    | 6.86    | 7.15    | 7.67    | 8.50    | 7.97    | 7.76    | 7.14                                 | 7.36  |
|                             |                     | ไม่แสดงตน           | 11.32  | 11.91  | 12.48  | 11.17  | 9.18   | 11.37  | 11.57  | 11.50  | 12.11   | 24.52   | 12.68   | 9.59    | 12.14   | 11.54   | 12.27   | 12.36   | 13.95   | 12.04   | 10.64   | 12.10                                | 12.32 |
|                             |                     | ชั่วโมงการทำงานเกิน | 4.97   | 5.25   | 6.19   | 5.95   | 6.14   | 5.27   | 4.74   | 4.79   | 5.22    | 6.14    | 6.68    | 6.25    | 5.59    | 4.87    | 5.65    | 5.53    | 7.16    | 7.29    | 7.05    | 6.48                                 | 5.86  |
| รถบรรทุก                    | ไม่ประจำทาง         | ความเร็วเกิน        | 0.97   | 1.02   | 0.94   | 0.89   | 0.54   | 0.81   | 1.03   | 1.00   | 1.03    | 0.88    | 0.75    | 0.53    | 0.85    | 0.94    | 1.00    | 0.89    | 0.98    | 0.92    | 0.63    | 0.77                                 | 0.87  |
|                             |                     | ไม่แสดงตน           | 27.26  | 27.25  | 26.76  | 23.62  | 15.40  | 24.04  | 27.83  | 27.73  | 27.34   | 32.40   | 24.38   | 15.48   | 24.43   | 27.09   | 27.21   | 27.00   | 26.83   | 23.90   | 15.74   | 24.03                                | 24.79 |
|                             |                     | ชั่วโมงการทำงานเกิน | 24.47  | 23.41  | 24.00  | 20.68  | 15.07  | 19.01  | 23.93  | 24.47  | 23.40   | 20.84   | 21.25   | 15.26   | 18.64   | 23.13   | 24.64   | 23.91   | 23.72   | 21.70   | 15.55   | 19.40                                | 21.33 |
|                             | ส่วนบุคคล           | ความเร็วเกิน        | 1.15   | 1.16   | 1.06   | 1.11   | 0.83   | 1.09   | 1.25   | 1.25   | 1.27    | 1.07    | 0.91    | 0.81    | 1.15    | 1.22    | 1.17    | 1.22    | 1.20    | 1.13    | 0.87    | 1.00                                 | 1.10  |
|                             |                     | ไม่แสดงตน           | 15.96  | 16.09  | 15.65  | 15.22  | 11.15  | 15.64  | 16.46  | 16.59  | 16.39   | 22.73   | 16.21   | 11.53   | 16.37   | 16.94   | 16.45   | 16.05   | 16.37   | 15.63   | 11.54   | 15.44                                | 15.72 |
|                             |                     | ชั่วโมงการทำงานเกิน | 14.57  | 14.19  | 14.48  | 13.94  | 11.36  | 14.03  | 15.09  | 14.91  | 14.54   | 13.82   | 14.31   | 11.57   | 13.67   | 14.79   | 15.03   | 14.29   | 14.93   | 14.84   | 11.92   | 13.51                                | 13.99 |
| ค่าเฉลี่ยรวม<br>รถทุกประเภท | ความเร็วเกิน        | 4.38                | 4.52   | 4.51   | 4.53   | 4.23   | 4.48   | 4.50   | 4.42   | 4.51   | 4.63    | 4.09    | 4.25    | 4.43    | 4.44    | 4.35    | 4.45    | 4.90    | 4.60    | 4.45    | 4.30    | 4.45                                 |       |
|                             | ไม่แสดงตน           | 20.76               | 20.94  | 20.88  | 19.06  | 14.06  | 19.41  | 21.11  | 21.15  | 21.04  | 28.51   | 19.92   | 14.29   | 19.93   | 20.94   | 20.97   | 20.70   | 21.25   | 19.42   | 14.63   | 19.44   | 19.92                                |       |
|                             | ชั่วโมงการทำงานเกิน | 18.14               | 17.70  | 18.77  | 16.57  | 13.90  | 16.04  | 17.88  | 18.05  | 17.48  | 16.49   | 16.98   | 13.68   | 15.60   | 17.18   | 17.77   | 17.20   | 18.16   | 17.03   | 13.76   | 16.18   | 16.73                                |       |

รายงานสถิติการกระทำความผิดจากระบบ GPS รถทุกประเภท กรุงเทพมหานคร

เดือน พฤศจิกายน 2560

หน่วย : คัน

| วันที่   |             | 1 พ.ย.              | 2 พ.ย. | 3 พ.ย. | 4 พ.ย. | 5 พ.ย. | 6 พ.ย. | 7 พ.ย. | 8 พ.ย. | 9 พ.ย. | 10 พ.ย. | 11 พ.ย. | 12 พ.ย. | 13 พ.ย. | 14 พ.ย. | 15 พ.ย. | 16 พ.ย. | 17 พ.ย. | 18 พ.ย. | 19 พ.ย. | 20 พ.ย. | ค่าเฉลี่ยจำนวนรถ<br>ที่กระทำความผิด |       |
|----------|-------------|---------------------|--------|--------|--------|--------|--------|--------|--------|--------|---------|---------|---------|---------|---------|---------|---------|---------|---------|---------|---------|-------------------------------------|-------|
| รถโดยสาร | ประจำทาง    | ความเร็วเกิน        | 772    | 773    | 803    | 746    | 876    | 838    | 793    | 783    | 780     | 744     | 639     | 876     | 795     | 747     | 768     | 722     | 860     | 759     | 813     | 655                                 | 777   |
|          |             | ไม่แสดงตน           | 2,398  | 2,401  | 2,521  | 2,390  | 2,411  | 2,453  | 2,327  | 2,382  | 2,294   | 2,805   | 2,315   | 2,303   | 2,421   | 2,285   | 2,211   | 2,054   | 2,328   | 2,317   | 2,335   | 2,378                               | 2,366 |
|          |             | ชั่วโมงการทำงานเกิน | 2,730  | 2,771  | 3,183  | 2,403  | 2,739  | 2,933  | 2,537  | 2,561  | 2,417   | 2,438   | 2,384   | 2,314   | 2,667   | 2,030   | 1,572   | 1,534   | 2,026   | 1,658   | 1,676   | 2,636                               | 2,360 |
|          | ไม่ประจำทาง | ความเร็วเกิน        | 551    | 585    | 559    | 586    | 559    | 539    | 547    | 567    | 574     | 527     | 472     | 595     | 541     | 518     | 551     | 556     | 592     | 611     | 612     | 431                                 | 554   |
|          |             | ไม่แสดงตน           | 1,255  | 1,276  | 1,421  | 1,280  | 1,077  | 1,270  | 1,295  | 1,265  | 1,327   | 2,210   | 1,506   | 1,060   | 1,357   | 1,294   | 1,451   | 1,406   | 1,607   | 1,431   | 1,369   | 1,339                               | 1,375 |
|          |             | ชั่วโมงการทำงานเกิน | 437    | 476    | 661    | 554    | 596    | 483    | 457    | 433    | 432     | 613     | 623     | 602     | 468     | 453     | 623     | 553     | 701     | 701     | 709     | 622                                 | 560   |
|          | ส่วนบุคคล   | ความเร็วเกิน        | 0      | 1      | 4      | 2      | 1      | 2      | 1      | 0      | 3       | 0       | 2       | 0       | 2       | 1       | 0       | 0       | 0       | 2       | 1       | 2                                   | 1     |
|          |             | ไม่แสดงตน           | 4      | 7      | 5      | 2      | 2      | 3      | 2      | 1      | 6       | 3       | 1       | 1       | 2       | 5       | 7       | 4       | 2       | 5       | 1       | 4                                   | 3     |
|          |             | ชั่วโมงการทำงานเกิน | 1      | 1      | 0      | 1      | 0      | 0      | 1      | 1      | 1       | 2       | 1       | 0       | 0       | 0       | 1       | 4       | 0       | 0       | 1       | 0                                   | 1     |
| รถบรรทุก | ไม่ประจำทาง | ความเร็วเกิน        | 83     | 65     | 70     | 80     | 47     | 52     | 68     | 61     | 56      | 48      | 60      | 29      | 71      | 70      | 75      | 58      | 65      | 55      | 46      | 36                                  | 60    |
|          |             | ไม่แสดงตน           | 8,277  | 8,472  | 8,338  | 7,224  | 3,931  | 7,383  | 8,518  | 8,570  | 8,342   | 8,963   | 7,320   | 3,919   | 7,421   | 8,265   | 8,086   | 8,223   | 8,254   | 7,042   | 3,742   | 7,189                               | 7,374 |
|          |             | ชั่วโมงการทำงานเกิน | 3,609  | 3,586  | 3,701  | 3,196  | 2,048  | 2,753  | 3,555  | 3,725  | 3,470   | 3,090   | 3,320   | 1,932   | 2,666   | 3,214   | 3,580   | 3,610   | 3,518   | 3,241   | 2,003   | 2,798                               | 3,131 |
|          | ส่วนบุคคล   | ความเร็วเกิน        | 44     | 46     | 40     | 40     | 38     | 51     | 50     | 39     | 43      | 42      | 35      | 32      | 38      | 52      | 42      | 52      | 41      | 72      | 34      | 25                                  | 43    |
|          |             | ไม่แสดงตน           | 1,960  | 1,948  | 1,981  | 1,912  | 1,152  | 1,919  | 2,064  | 2,070  | 2,035   | 2,157   | 1,994   | 1,148   | 1,919   | 2,066   | 2,015   | 1,917   | 1,989   | 1,896   | 1,159   | 1,805                               | 1,855 |
|          |             | ชั่วโมงการทำงานเกิน | 979    | 1,024  | 1,031  | 1,021  | 708    | 894    | 1,070  | 1,006  | 919     | 914     | 1,014   | 688     | 891     | 917     | 1,058   | 933     | 964     | 1,012   | 742     | 871                                 | 933   |

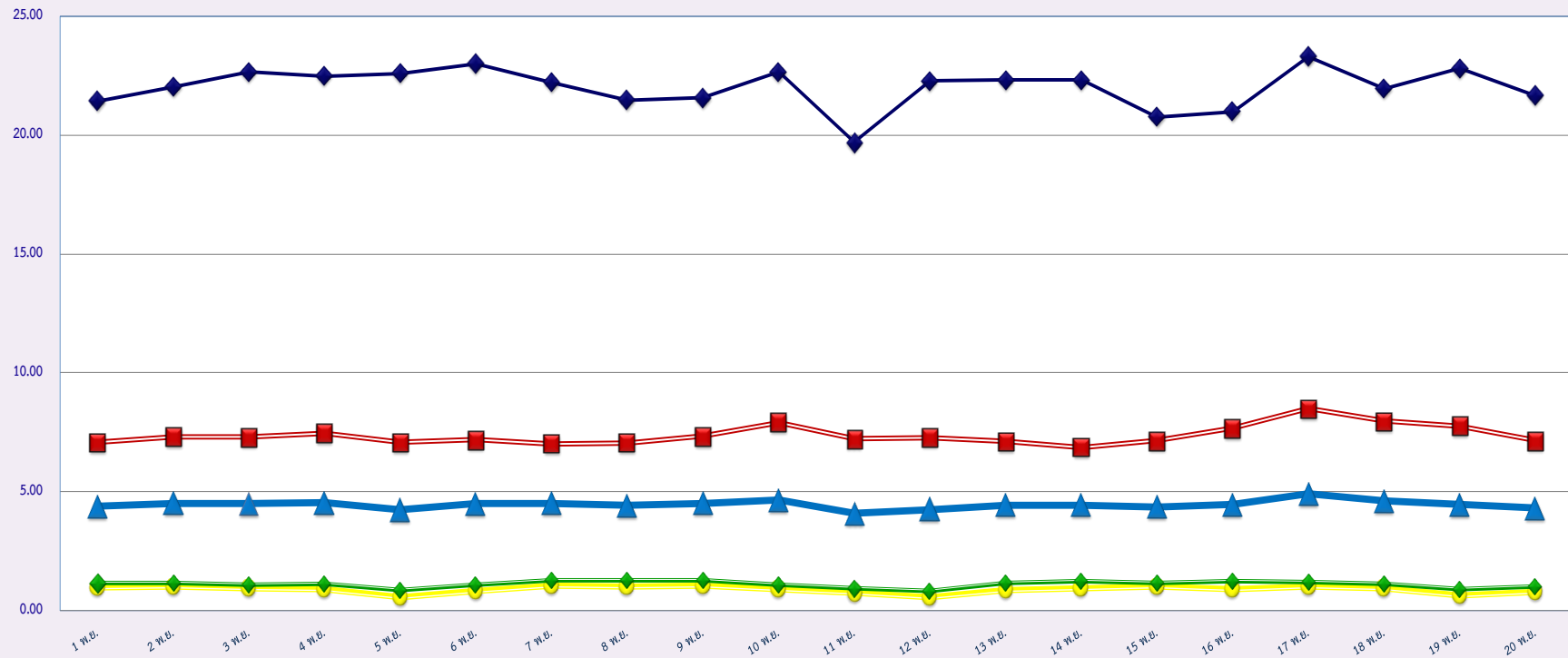
รายงานสถิติความเร็วเกินของรถตู้โดยสารประจำทาง หมวด 2 (บขส.)

ประจำเดือน พฤศจิกายน 2560

| พื้นที่       |            | วันที่ |        |        |        |        |        |        |        |        |         |         |         |         |         |         |         |         |         |         |         |
|---------------|------------|--------|--------|--------|--------|--------|--------|--------|--------|--------|---------|---------|---------|---------|---------|---------|---------|---------|---------|---------|---------|
|               |            | 1 พ.ย. | 2 พ.ย. | 3 พ.ย. | 4 พ.ย. | 5 พ.ย. | 6 พ.ย. | 7 พ.ย. | 8 พ.ย. | 9 พ.ย. | 10 พ.ย. | 11 พ.ย. | 12 พ.ย. | 13 พ.ย. | 14 พ.ย. | 15 พ.ย. | 16 พ.ย. | 17 พ.ย. | 18 พ.ย. | 19 พ.ย. | 20 พ.ย. |
| กรุงเทพมหานคร | จำนวน(คัน) | 357    | 361    | 408    | 373    | 517    | 427    | 370    | 343    | 373    | 369     | 353     | 519     | 367     | 332     | 342     | 328     | 420     | 422     | 472     | 344     |
|               | ร้อยละ     | 6.96   | 7.03   | 7.96   | 7.28   | 10.09  | 8.33   | 7.22   | 6.69   | 7.28   | 7.21    | 6.89    | 10.13   | 7.17    | 6.49    | 6.69    | 6.42    | 8.22    | 8.26    | 9.24    | 6.73    |
| ทั่วประเทศ    | จำนวน(คัน) | 1,650  | 1,754  | 1,826  | 1,792  | 1,815  | 1,831  | 1,726  | 1,686  | 1,681  | 1,839   | 1,630   | 1,883   | 1,781   | 1,671   | 1,632   | 1,670   | 1,857   | 1,786   | 1,857   | 1,758   |
|               | ร้อยละ     | 32.15  | 34.17  | 35.62  | 34.97  | 35.42  | 35.73  | 33.68  | 32.90  | 32.82  | 35.91   | 31.82   | 36.76   | 34.77   | 32.68   | 31.92   | 32.66   | 36.35   | 34.96   | 36.35   | 34.41   |

สถิติรถที่มีความเร็วเกินในรถแต่ละประเภท (ร้อยละ)

ร้อยละ

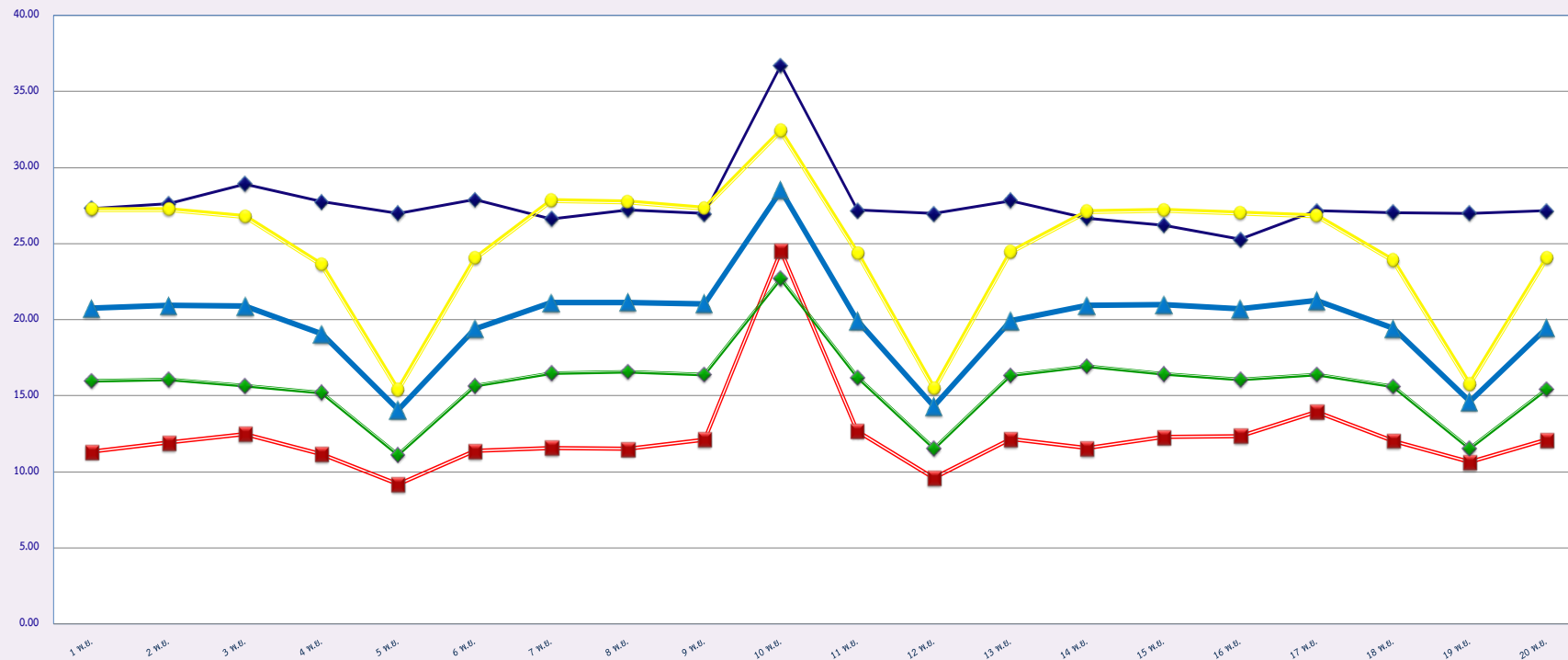


พฤศจิกายน 2560

- ◆ รถโดยสารประจำทาง
- รถโดยสารไม่ประจำทาง
- รถบรรทุกไม่ประจำทาง
- ◆ รถบรรทุกส่วนบุคคล
- ▲ ค่าเฉลี่ยร้อยละ

สถิติการไม่แสดงตนของพนักงานขับรถในรถแต่ละประเภท (ร้อยละ)

ร้อยละ



ทุกศีกาชน 2560

รถโดยสารประจำทาง

รถโดยสารไม่ประจำทาง

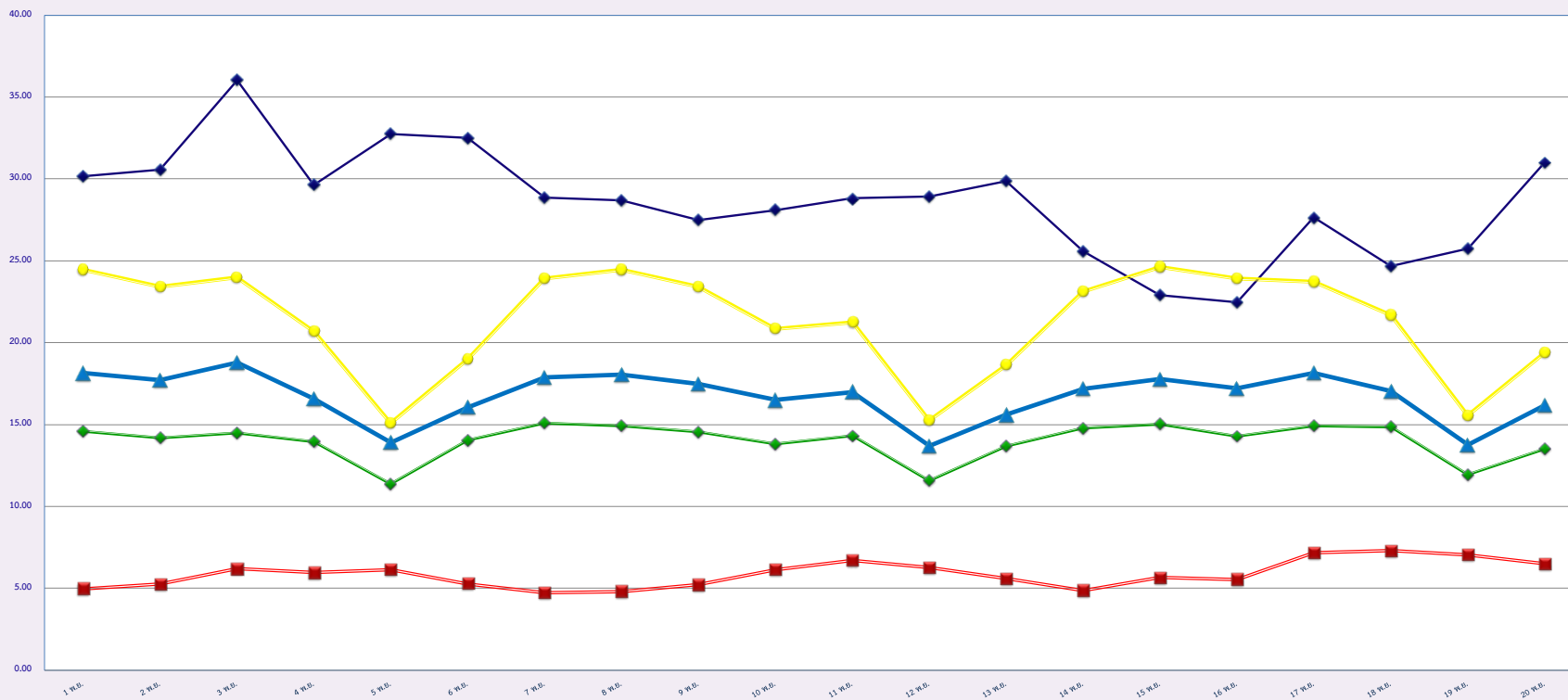
รถบรรทุกไม่ประจำทาง

รถบรรทุกส่วนบุคคล

ค่าเฉลี่ยร้อยละ

สถิติระยะเวลาการทำงานเกินของพนักงานขับรถในแต่ละประเภท (ร้อยละ)

ร้อยละ



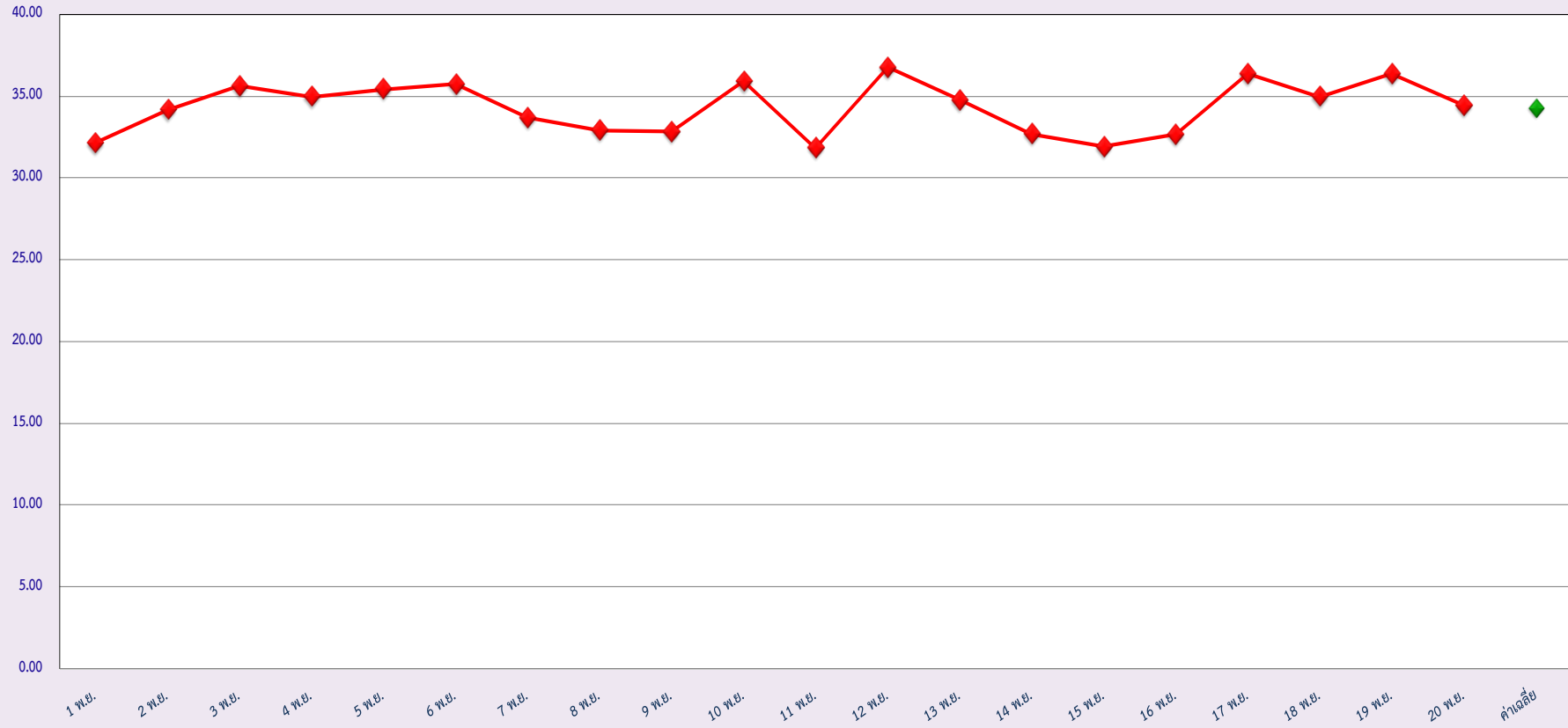
พฤษภาคม 2560

- ◆ รถโดยสารประจำทาง
- รถโดยสารไม่ประจำทาง
- รถบรรทุกไม่ประจำทาง
- ◆ รถบรรทุกส่วนบุคคล
- ▲ ค่าเฉลี่ยร้อยละ



สถิติรถตู้โดยสารประจำทาง หมวด 2(บขส.)ที่มีความเร็วเกิน (ร้อยละ)

ร้อยละ



พฤศจิกายน 2560